

# ATTERRISSAGE A VUE

## Visual landing

Ouvert à la CAP  
Public air traffic

# CHOLET LE PONTREAU

## AD 2 LFOU ATT 01

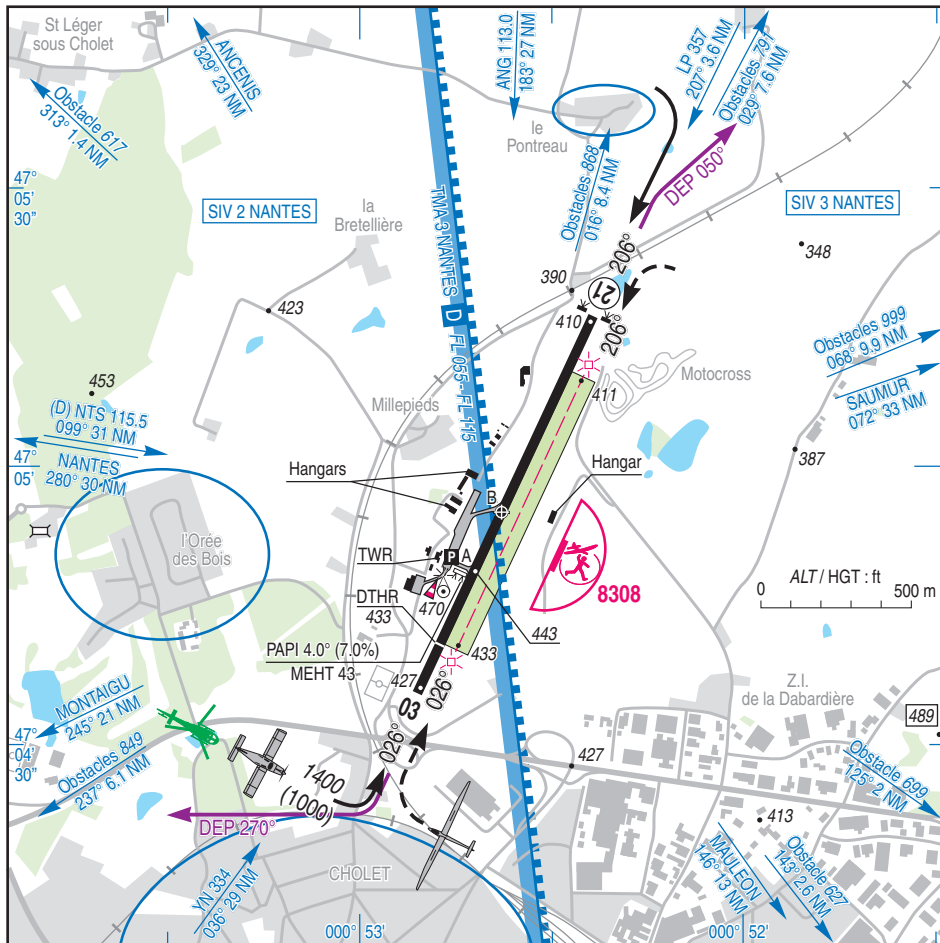
02 FEB 17

	<b>ALT AD : 443 (16 hPa)</b> LAT : 47 04 55 N LONG : 000 52 38 W	<b>LFOU</b> VAR : 1°W (15)
--	--	-------------------------------

**APP** : NANTES Approche / Approach 124.425 - 119.4 (s) (au-dessus de / above FL 055)

**TWR** : NIL

**AFIS** : 120.4. Absence AFIS : **A/A** (120.4) FR seulement / only.



RWY	QFU	Dimensions Dimension	Nature Surface	Résistance Strength	TODA	ASDA	LDA
03	026	1380 x 30	Revêtue	7 F/D/Y/T	1380	1380	1200
21	206		Pavée		1380	1380	1380
03 R	026	1030 x 80	Non revêtue	-	1030	1030	1030
21 L	206		Unpavée		1030	1030	1030

**Aides lumineuses** : BI RWY 03/21  
PCL

**Lighting aids** : LIL RWY 03/21  
PCL

---

## CHOLET LE PONTREAU

---

### Consignes particulières / *Special instructions*

#### Conditions d'utilisation de l'AD

Activité IFR possible.  
AD réservé aux ACFT munis de radio.  
Utilisation simultanée des deux pistes interdite.  
Piste non revêtue inutilisable après fortes pluies.

#### **AD operating conditions**

*Possible IFR operations.  
AD reserved for radio-equipped ACFT.  
Simultaneous use of both RWYs prohibited.  
Unpaved RWY not available after heavy rain.*

#### Dangers à la navigation aérienne

Présence d'une route pouvant représenter un obstacle lors d'un décollage en piste 21.

#### **Air navigation hazards**

*A road might be considered as an obstruction during TKOF RWY 21.*

#### Procédures et consignes particulières

Hors HOR ATS, procéder verticale AD à 2000 ft AAL MNM pour intégration standard, cause activité treuillage.

TKOF QFU 206° : alignement au seuil de piste cause nuisances sonores. Après TKOF : prendre cap de départ initial 270°.

Utilisation piste non revêtue réservée aux ACFT autorisés en dehors activité VAV. La pénétration et la sortie de la piste non revêtue s'effectuent impérativement face à l'aérogare.

Circuits "basse hauteur" dans le cadre des vols d'entraînement avec instructeur uniquement : minimum 500 ft AAL à l'Ouest de la piste 03/21.

QFU 206° préférentiel cause évitement de survol de Cholet.

#### **Procedures and special instructions**

*Outside ATS SKED: proceed overhead AD at 2000 ft AAL MNM to join circuit due to winching activity.*

*TKOF QFU 206° : line up at RWY threshold to avoid noise. After TKOF: take initial departure heading 270°.*

*Use of unpaved RWY reserved for authorized ACFT outside gliders activity hours. Entrance and exit of unpaved RWY must be performed in front of the terminal.*

*"Low height" circuits: during training flights only with an instructor on board: minimum 500 ft AAL, west of RWY 03/21.*

*Preferred QFU: 206°, in order to avoid overflying Cholet.*

#### Equipe AD

Absence ATS : PAPI 03 indisponible.

#### **AD equipment**

*Absence ATS: PAPI 03 unavailable.*

#### Activités diverses

Activité voltige (N° 6390) : axe 03/21, origine DTHR 03 vers NNE, sur 2500 x 1000 m, 2200 AMSL/FL050. LUN, MER, JEU, VEN, SAM : 0800-1100, 1400-1800 ; MAR : 1400-1800 ; (ETE : - 1 HR). Activité réservée aux usagers autorisés par AVA. Info des usagers pendant HOR ATS sur CHOLET AFIS.

Activité treuillage planeurs (N° 920) : 1500 ft AAL, SR-SS, sur bande non revêtue 03/21 annoncée sur A/A et par feux à éclats sur treuil.

AEM (N° 8308) : 500 ft ASFC / 950 ft AMSL, SR-SS.

#### **Special activities**

*Aerobatics (NR 6390): axis 03/21, from DTHR 03 to NNE, 2500 x 1000 m, 2200 AMSL/FL050. MON, WED, THU, FRI, SAT: 0800-1100, 1400-1800 ; TUE: 1400-1800 ; (SUM : - 1 HR). Activity reserved for pilots authorized by AVA. Users information during ATS SKED on CHOLET AFIS.*

*Gliders winch activity (NR 920): 1500 ft AAL, SR-SS, over unpaved RWY 03/21 announced on FREQ A/A and with flashing lights on winch.*

*AEM (NR 8308): 500 ft ASFC / 950 ft AMSL, SR-SS.*

---

**CHOLET LE PONTREAU**


---

**Informations diverses / Miscellaneous**

Horaires sauf indication contraire / *Timetables unless otherwise specified*  
 UTC HIV ; HOR ETE : -1HR / *UTC WIN ; SKED SUM : -1HR*

- 1 - **Situation / Location** : 2 km N Cholet (49 - Maine et Loire).
- 2 - **ATS** : ETE : LUN - SAM : 0530-1000 et 1130-1700, DIM et JF : 1200-1700.  
 HIV : LUN - SAM : 0700-1100 et 1230-1800, DIM et JF : 1300-1800.  
 En dehors de ces HOR, PPR PN dernier jour ouvrable avant 1700.  
  
*SUM : MON - SAT : 0530-1000 and 1130-1700, SUN and HOL : 1200-1700.*  
*WIN : MON - SAT : 0700-1100 and 1230-1800, SUN and HOL : 1300-1800.*  
*Outside these SKED, PPR PN before 1700 on the last working day.*  
  
 Aérodrome de Cholet le Pontreau 49300 Cholet.  
 TEL : 02 41 62 12 22 - FAX : 02 41 62 29 58.
- 3 - **VFR de nuit / Night VFR** : Agréé / *Approved*.
- 4 - **Exploitant d'aérodrome / AD operator** : Ville de Cholet.
- 5 - **CAA** : Délégation Pays de la Loire (voir / *see GEN*).
- 6 - **BRIA** : NANTES (voir / *see GEN*).
- 7 - **Préparation du vol / Flight preparation** : Acheminement FPL VFR / *Addressing VFR FPL* : voir / *see GEN 12*.
- 8 - **MET** : VFR : voir / *see GEN VAC* ; IFR : voir / *see AIP GEN 3.5* ; Station : NIL.
- 9 - **Douanes, Police / Customs, Police** : NIL.
- 10 - **AVT** : Carburants / *Fuel* : 100 LL, JET A1. Lubrifiants / *Lubricants* : NIL.  
 Chèques, cartes bancaires ou paiement comptant. HOR AFIS.  
 En dehors de ces HOR, PPR PN dernier jour ouvrable précédent avant 1700.  
*Cheques, bank cards or cash. AFIS SKED.*  
*Outside these SKED, PPR PN on the last working day before 1700.*
- 11 - **RFFS** : Niveau 2 : sauf JF : MAR, JEU - SAM : 1200-1630, MER : 0600-0930, 1200-1600.  
*Level 2: except HOL: TUE, THU - SAT: 1200-1630, WED: 0600-0930, 1200-1600.*  
 En dehors de ces HOR, niveau 1 assuré, niveau 2 : PPR PN le dernier jour ouvrable.  
*Outside these SKED, level 1, level 2: PPR PN on the last working day.*
- 12 - **Péril animalier / Wildlife strike hazard** : Occasionnel / *Random*.
- 13 - **Hangars pour aéronefs de passage / Transient aircraft hangars** : NIL.
- 14 - **Réparations / Repairs** : NIL.
- 15 - **ACB** : Aéroclub du Pontreau Cholet TEL : 02 41 58 76 61.  
 CHOLET Vol à voile TEL : 02 41 62 30 43.  
 Aérienne de Choletais TEL : 02 41 64 02 21.
- 16 - **Transports** : NIL.
- 17 - **Hôtels, restaurants** : Restaurant sur AD / *on AD*.